

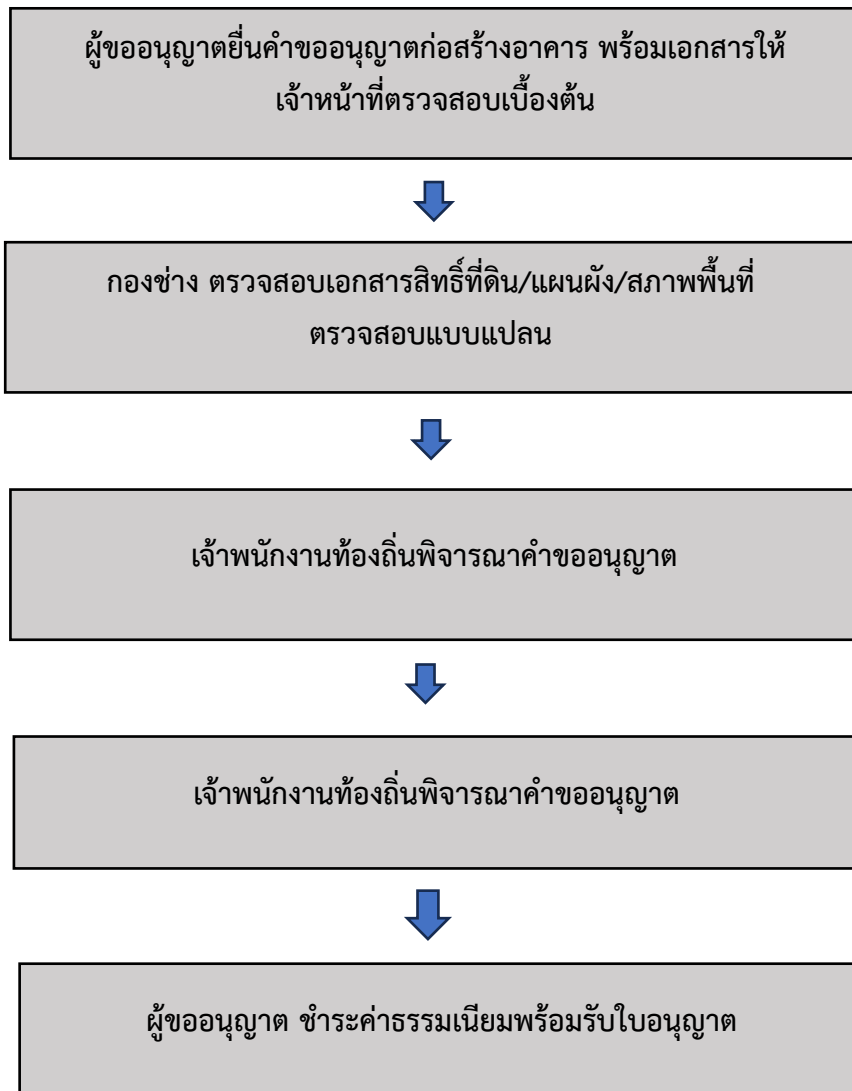
คู่มือการปฏิบัติงานสำหรับเจ้าหน้าที่
ในการให้บริการ ขอใบอนุญาตก่อสร้างอาคาร
ตัดแปลงอาคาร หรือรื้อถอนอาคาร



องค์การบริหารส่วนตำบลพิเทน
อำเภอทุ่งยางแดง จังหวัดปัตตานี

คู่มือการให้บริการขอใบอนุญาตก่อสร้างอาคาร ดัดแปลงอาคาร หรือรื้อถอนอาคาร

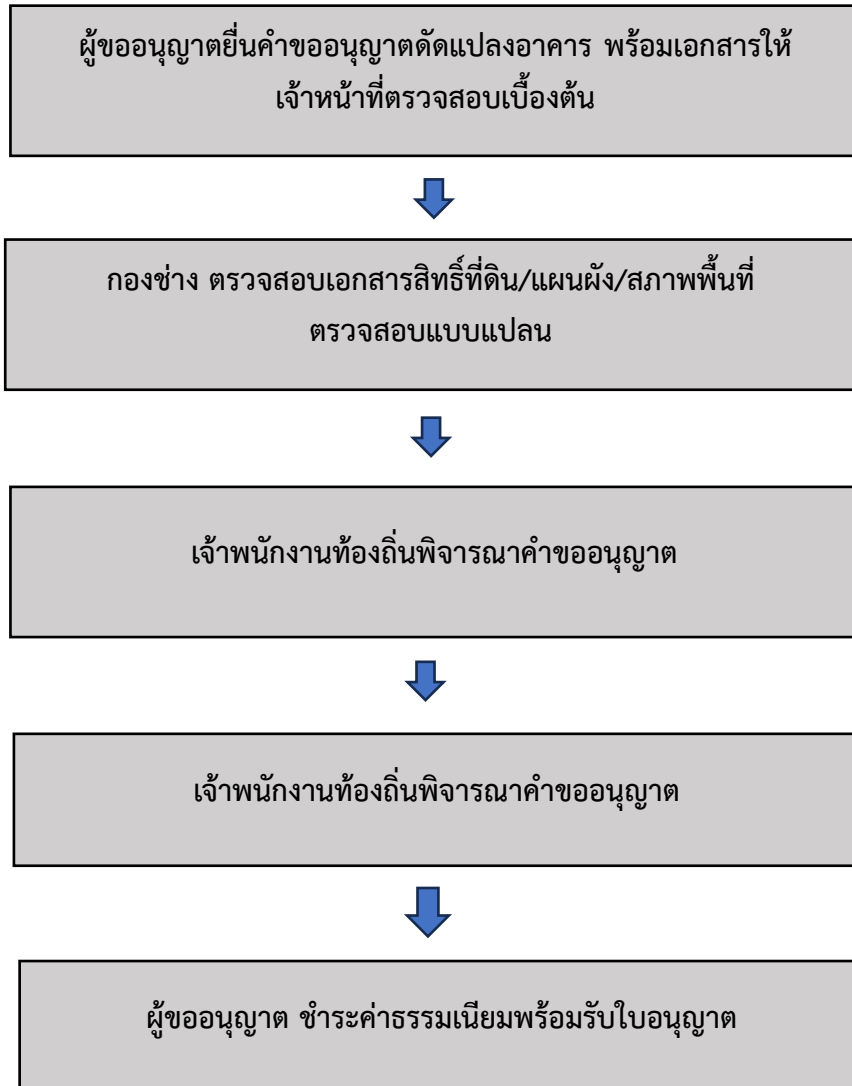
ขั้นตอนการขออนุญาตก่อสร้างอาคารขั้นตอนการให้บริการ



เอกสารประกอบการพิจารณา

1. สำเนาบัตรประจำตัวประชาชนและสำเนาทะเบียนบ้านผู้ขออนุญาต จำนวน 2 ชุด
 2. สำเนาเอกสารสิทธิ์ที่ดิน (กรณีผู้ขอไม่ใช่เจ้าของต้องมีหนังสือยินยอมจากเจ้าของที่ดิน) จำนวน 2 ชุด
 3. แบบแปลนการก่อสร้าง จำนวน 3 ชุด
 4. หนังสือยินยอมให้ใช้ที่ดิน(กรณีที่ไม่ใช่โฉนดของผู้ยื่น) จำนวน 1 ชุด
- กรณีก่อสร้างอาคารเกิน 150 ตร.ม. ต้องแนบเอกสารเพิ่มเติม ดังนี้
1. รายการคำนวณโครงสร้าง จำนวน 1 ชุด
 2. สำเนาใบอนุญาตผู้ประกอบการวิชาชีพวิศวกรรมควบคุม จำนวน 1 ชุด
 3. หนังสือรับรองเป็นผู้ประกอบการวิชาชีพวิศวกรรมควบคุม จำนวน 1 ชุด

ขั้นตอนการขออนุญาตตัดแปลงอาคาร ขั้นตอนบริการ



เอกสารประกอบการพิจารณา

เอกสารประกอบการพิจารณา

1. สำเนาบัตรประจำตัวประชาชนและสำเนาทะเบียนบ้านผู้ขออนุญาต จำนวน 2 ชุด
2. สำเนาเอกสารสิทธิ์ที่ดินที่ตั้งของอาคารที่ขออนุญาต จำนวน 2 ชุด
3. หนังสือรับรองของผู้ประกอบวิชาชีพวิศวกรรมควบคุมของผู้ออกแบบขั้นตอนวิธีการและสิ่งป้องกันวัสดุร่วง หล่นในการรื้อถอนอาคาร (กรณีเป็นอาคารมีลักษณะ ขนาดอยู่ในประเภทเป็นวิชาชีพควบคุม) จำนวน 1 ชุด
4. หนังสือแสดงความยินยอมของวิศวกรผู้ควบคุม จำนวน 1 ชุด 5. แผนผังบริเวณ แบบแปลน และรายการประกอบแบบแปลน จำนวน 3 ชุด

อัตราค่าธรรมเนียมการออกหรือการต่อใบอนุญาตก่อสร้างอาคาร

- ค่าธรรมเนียมการออกใบอนุญาต

1. ใบอนุญาตก่อสร้าง ฉบับละ 20 บาท
2. ใบอนุญาตตัดแปลง ฉบับละ 10 บาท
3. ใบอนุญาตรื้อถอน ฉบับละ 10 บาท
4. ใบอนุญาตเคลื่อนย้าย ฉบับละ 10 บาท
5. ใบอนุญาตเปลี่ยนการใช้ ฉบับละ 20 บาท
6. ใบรับรอง ฉบับละ 20 บาท
7. ใบแทนใบอนุญาตหรือใบแทนใบรับรอง ฉบับละ 5 บาท

- ค่าธรรมเนียมการต่ออายุใบอนุญาต

1. ใบอนุญาตก่อสร้าง ฉบับละ 20 บาท
2. ใบอนุญาตตัดแปลง ฉบับละ 10 บาท
3. ใบอนุญาตรื้อถอน ฉบับละ 10 บาท
4. ใบอนุญาตเคลื่อนย้าย ฉบับละ 10 บาท

- ค่าธรรมเนียมการตรวจแบบแปลนก่อสร้างหรือตัดแปลงอาคาร

1. อาคารไม่เกิน 2 ชั้น สูงไม่เกิน 12 เมตร ตรม.ละ 50 สตางค์
ชั้นไม่เกิน 3 ชั้น และสูงเกิน 12 เมตร แต่ไม่เกิน 15 เมตร ตรม. ละ 2 บาท
2. อาคารสูงเกิน 3 ชั้น สูงเกิน 15 เมตร ตรม. ละ 4 บาท
3. ป้าย ตรม. ละ 4 บาท

ระยะเวลาการปฏิบัติงานแต่ละขั้นตอน

- อาคารพักอาศัยไม่เกิน 2 ชั้น ใช้เวลาในการพิจารณาไม่เกิน 20 วัน ไม่รวมระยะเวลาแก้ไขแบบแปลน

- อาคารพาณิชย์ อาคารขนาดใหญ่ อาคารประเภทควบคุมการใช้ ใช้เวลาในการพิจารณา 33 วัน (ไม่รวมระยะเวลาแก้ไข แบบแปลน)

- ยกเว้นในกรณีที่มีข้อขัดข้อง จะใช้เวลาพิจารณาตามที่ได้ กำหนดไว้ใน พ.ร.บ.ควบคุมอาคาร

กฎหมายที่เกี่ยวข้อง

พระราชบัญญัติควบคุมอาคาร พ.ศ.๒๕๒๒ แก้ไขเพิ่มเติมถึง (ฉบับที่ ๕) พ.ศ. ๒๕๕๘
มาตรา ๓๙ ทวิ

คำขออนุญาตก่อสร้างอาคาร ตัดแปลงอาคารหรือรื้อถอนอาคาร

เลขที่รับ.....
วันที่.....
ลงชื่อ.....ผู้รับคำขอ
(.....)

เขียนที่.....

วันที่.....เดือน.....พ.ศ.....

ข้าพเจ้า.....เจ้าของอาคารหรือตัวแทนเจ้าของอาคาร

เป็นบุคคลธรรมดา อยู่บ้านเลขที่.....ตรอก/ซอย.....ถนน.....
หมู่ที่.....ตำบล/แขวง.....อำเภอ/เขต.....จังหวัด.....

เป็นนิติบุคคลประเภท.....จดทะเบียนเมื่อ.....

เลขทะเบียน.....มีสำนักงานตั้งอยู่เลขที่.....

ตรอก/ซอย.....ถนน.....หมู่ที่.....

ตำบล/แขวง.....อำเภอ/เขต.....จังหวัด.....

โดย.....ผู้มีอำนาจลงชื่อแทนนิติบุคคลผู้ขออนุญาต

อยู่บ้านเลขที่.....ตรอก/ซอย.....ถนน.....

หมู่ที่.....ตำบล/แขวง.....อำเภอ/เขต.....จังหวัด.....

ขอยื่นคำขอใบอนุญาต.....ต่อเจ้าพนักงานท้องถิ่น

ดังต่อไปนี้

ข้อ ๑ ทำการก่อสร้างอาคาร/ตัดแปลงอาคาร/รื้อถอนอาคาร บ้านเลขที่.....ตรอก/ซอย

ถนน.....หมู่ที่.....ตำบล/แขวง.....อำเภอ/เขต.....จังหวัด.....

โดย.....เป็นเจ้าของอาคารในโฉนดที่ดิน

เลขที่/น.ส.๓ เลขที่/ส.ค.๑ เลขที่.....เป็นที่ดินของ.....

ข้อ ๒ เป็นอาคาร.....

(๑) ชนิด.....จำนวน.....เพื่อใช้เป็น.....

โดยมีพื้นที่/ความยาว.....โดยมีที่จอดรถ ที่กัลบริด และทางเข้า-ออกของรถ จำนวน.....คัน

(๒) ชนิด.....จำนวน.....เพื่อใช้เป็น.....

โดยมีพื้นที่/ความยาว.....โดยมีที่จอดรถ ที่กัลบริด และทางเข้า-ออกของรถ จำนวน.....คัน

(๓) ชนิด.....จำนวน.....เพื่อใช้เป็น.....

โดยมีพื้นที่/ความยาว.....โดยมีที่จอดรถ ที่กัลบริด และทางเข้า-ออกของรถ จำนวน.....คัน

ตามแผนผังบริเวณ แบบแปลน รายการประกอบแบบแปลน และรายการคำนวณที่แนบมาพร้อมนี้

ข้อ ๓ มี.....เป็นผู้ควบคุมงาน

และ.....เป็นผู้ออกแบบและคำนวณ

ข้อ ๔ กำหนดแล้วเสร็จใน.....วัน นับตั้งแต่วันที่ได้รับใบอนุญาต

ข้อ ๕ พร้อมคำขอนี้ ข้าพเจ้าได้แนบเอกสารหลักฐานต่าง ๆ ดังต่อไปนี้ มาด้วยแล้ว คือ

(๑) แผนผังบริเวณ แบบแปลน รายการประกอบแบบแปลน จำนวน.....ชุด ชุดละ.....แผ่น

(๒) รายการคำนวณ ๑ ชุด จำนวน.....แผ่น (กรณีที่เป็นอาคารสาธารณะ อาคารพิเศษหรืออาคารที่ก่อสร้างด้วยวัสดุถาวรและวัสดุทนไฟเป็นส่วนใหญ่)

(๓) หนังสือแสดงความเป็นตัวแทนของเจ้าของอาคาร (กรณีที่ตัวแทนเจ้าของอาคารเป็นผู้ขออนุญาต)

(๔) สำเนาหนังสือรับรองการจดทะเบียน วัตถุประสงค์ และผู้มีอำนาจลงชื่อแทนนิติบุคคลผู้ขออนุญาตที่ออกให้ไม่เกิน ๖ เดือน (กรณีที่นิติบุคคลเป็นผู้ขออนุญาต)

(๕) หนังสือแสดงว่าเป็นผู้จัดการหรือผู้แทนซึ่งเป็นผู้ดำเนินกิจการของนิติบุคคล (กรณีที่นิติบุคคลเป็นผู้ขออนุญาต)

(๖) หนังสือแสดงความยินยอมและรับรองของผู้ออกแบบและคำนวณอาคาร จำนวน.....ฉบับ พร้อมทั้งสำเนาใบอนุญาตเป็นผู้ประกอบวิชาชีพวิศวกรรมควบคุมหรือวิชาชีพสถาปัตยกรรมควบคุม จำนวนฉบับ

(กรณีที่ เป็นอาคารที่มีลักษณะ ขนาด อยู่ในประเภทเป็นวิชาชีพวิศวกรรมควบคุม หรือวิชาชีพสถาปัตยกรรมควบคุม แล้วแต่กรณี)

(๗) สำเนาภาพถ่ายโฉนดที่ดิน เลขที่/น.ส.๓ เลขที่/ส.ค.๑ เลขที่.....จำนวนฉบับ และหนังสือแสดงความยินยอมของเจ้าของที่ดิน จำนวน.....ฉบับ

(๘) หนังสือแสดงความยินยอมของผู้ควบคุมงานตามข้อ ๓ จำนวน.....ฉบับ

(๙) สำเนาหรือภาพถ่ายใบอนุญาตเป็นผู้ประกอบวิชาชีพวิศวกรรมควบคุมหรือวิชาชีพสถาปัตยกรรมควบคุมของผู้ควบคุมงาน จำนวน.....ฉบับ (เฉพาะกรณีที่เป็นอาคารที่เป็นลักษณะ ขนาด อยู่ในประเภทเป็นวิชาชีพวิศวกรรมควบคุม หรือวิชาชีพสถาปัตยกรรมควบคุม แล้วแต่กรณี)

(๑๐) เอกสารอื่น (ถ้ามี)

(ลายมือชื่อ).....ผู้ขออนุญาต
(.....)

หมายเหตุ (๑) ข้อความข้อใดไม่ใช่ให้ขีดฆ่า

(๒) ใส่เครื่องหมาย / ในช่องหน้า ข้อความที่ต้องการ

หมายเหตุของเจ้าหน้าที่

จะต้องแจ้งให้ผู้ขออนุญาตทราบว่า จะอนุญาตหรือไม่อนุญาตหรือขยายเวลาภายในวันที่.....
ผู้ขออนุญาตได้รับชำระค่าธรรมเนียมใบอนุญาต.....เป็นเงิน.....บาท
และค่าธรรมเนียมการตรวจแบบแปลน.....เป็นเงิน.....บาท
รวมทั้งสิ้นเป็นเงิน.....บาท (.....)

ตามใบเสร็จรับเงิน เลขที่.....ลงวันที่.....
ออกใบอนุญาตแล้ว เล่มที่.....ฉบับที่.....ลงวันที่.....
(ลงชื่อ).....
(.....)
ตำแหน่ง.....